

El sistema Diver6 estándar incluye



- Módems del Buzo
- Módem de Topside
- Batería y estuche portátil de Topside
- Tableta resistente de computación
- Software Diver6
- Cargadores de Módems del buzo y de batería Topside
- Montajes de cilindro para los Módems del buzo
- Estuches Pelican para equipo y computador
- Herramientas/repuestos
- Equipo para el montaje del Módem de Topside

Equipamiento opcional

SHEARWATER Petrel, Near Eye Remote Display (NERD), & Sensores de Presión

Los productos Shearwater realzan Diver6 al proveer información vital adicional (presión del tanque y cómputos de buceo) así como información de navegación para asistir y enviar buzos a locaciones.



Shearwater Petrel personalizada para el Diver6 Sensor de Presión Shearwater Sencillo ó Doble Shearwater NERD Personalizado para el Diver6

Regulaciones de la Administración de Exportaciones del Departamento de Comercio - Número de clasificación de control de exportación: 6A001.a.1.d - Schedule B: 9014.80.6000

MADE IN THE
USA



Pedidos de productos y demostraciones

www.diver6.com
info@diver6.com

Nosotros tenemos tus seis



LA SEGURIDAD DEL BUZO HA EVOLUCIONADO



Sistema de rastreo de buzos a través de tecnología de ondas acústicas



Más allá del seguimiento de burbujas

Diver6 es un sistema del rastreo y ubicación de buzos que incrementa su seguridad. Utiliza una tecnología de comunicación acústica submarina, que puede seguir y monitorear varios buzos hasta una distancia de 1.000 metros y una profundidad de 100 metros. Según información de expertos mundiales en el tema (SEALS de la Marina de Estados Unidos, del EOD (Eliminación de Artefactos Explosivos), Buzos de Rescate y Guardacostas, y Buzos de Seguridad Pública), Diver6 provee información actual de los buzos que permite que el Dive Master tome decisiones más rápido, con mayor seguridad y exactitud.

Módem del Buzo

El Módem del buzo es una unidad compacta y liviana con una base ultracorta (USBL). Cuando el Módem Topside hace una señal, el Módem del buzo comunica esta información a la superficie. La unidad también tiene una conexión DiveCAN que conecta los productos de Shearwater. El Módem del buzo tiene una batería recargable no removible.

- Tamaño: 2,4" (61 mm) x 13,1" (333,7 mm) de largo
- Peso: seco 3,2 lbs (1,45 kg) y mojado 1,6 lbs (0,72 kg)
- Batería: 8+ horas
- Ancho de Banda: 5 kHz
- Velocidad en baudios: 8 a 15 K bps (140 bps)
- Rango: hasta 0,62 millas (1,000 m)
- Encerramiento en Acero Inoxidable: 316 SS copolímero de acetil
- Profundidad: 150 psi, 346 pies (105 m)

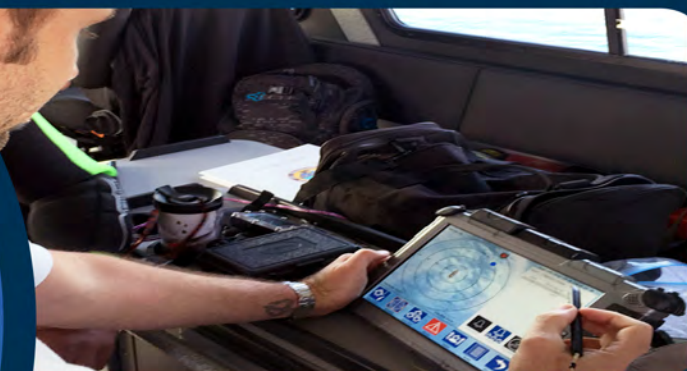


Módem de Topside

El Módem de Topside transmite en un modo omni-direccional toroidal con un rango de 1,25 millas náuticas (2 kilómetros). La unidad usa una amplitud con base ultracorta (USBL); su ancho de banda puede recibir señales a 360 grados y una elevación vertical de +/- 50 grados. El Módem de Topside recoge información del módem de cada buzo y reporta esta información al software de la tableta del



- Voltaje de suministro: 9V to 28V DC
- Rango acústico: 1km radio horizontal, 1km vertical
- Resolución de rango: ±50mm
- Resolución angular: ±1°
- Comunicación: Espectro ensanchado de banda ancha codificación, 24-32kHz, 100 baud.
- Pila de protocolos acústicos de varios niveles.
- Transmitir nivel de presión de sonido: ~172dB re 1uPa @ 1m
- Talla: Diámetro, 55mm (2.16") , Longitud, 708g (1.56lbs)
- Peso: 708g (1.56lbs), 508g (1.12lbs)

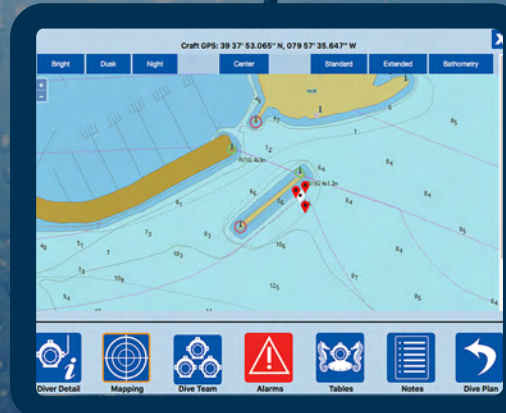


Tableta & Software

El Software Diver6 es una plataforma incomparable creada explícitamente para proveer a los Dive Masters con visibilidad de los buzos en el agua.

La profundidad, dirección, rango y signos vitales de los buzos ahora están disponibles para su observación. Los Dive Masters pueden fácilmente crear un plan de buceo para asistir con el monitoreo y manejo de la operación de buceo. Todos los aspectos de monitoreo se graban y se pueden acceder para posterior análisis así como pueden ser añadidos al record de los buzos.

Diver6 realiza la seguridad de los buzos al proveer su ubicación actual a los supervisores para que puedan manejar con exactitud la operación de buceo.



Características

- Imágenes en 2D y 3D
- Alarmas Personalizadas
- Imagen del buzo/ Información del grupo de buceo
- Asistencia, llamada y envío de ayuda al buzo
- Datos de registro acuo-espacial
- Exportación de datos (GPX, Raw, CSV, PDF)
- Tabletas estándar de buceo para referencia
- Interfaz táctil e intuitivo
- Perfil del buzo y manejo del plan de buceo
- La anotación de eventos de buceo
- ENC Gráficos

Unidad de Batería de Topside

- Liviana y portátil
- 24V - 4,9 amp/hora
- Hidruro Metal Niquel BB-390B/U
- Cumple con los reglamentos de transporte
- Operación simple y confiable

Tableta de computación

- Clasificado: MIL-STD 810G y IP67
- Pantalla legible con la luz solar
- Lápiz óptico sujeto a la tableta
- Pantalla retroiluminada por LED (1300 nits)
- Batería: 10-celdas Li-Ion, vida de 8,5 horas
- Dimensiones: (WxDxH) 12.3" x 8.0" x 0.96" (312 x 203 x 24 mm)
- Peso: 2.82 lbs. (1.3 kg)